

Neyron, action !

LETTRE D'INFORMATION DU PROJET URBAIN NEYRON-FERDINAND

N°2 - Août 2025

Rue Neyron, la rentrée rime avec démarrage de chantiers !

Pour rendre le quartier plus agréable à vivre pour ses habitants, l'EPASE agit à la fois sur la rénovation de l'offre de logements, l'aménagement des espaces publics et la sécurisation des déplacements, notamment pour les piétons. **En septembre, deux nouveaux chantiers seront lancés pour concrétiser un peu plus la transformation du secteur Neyron-Ferdinand !**

D'un côté, **les travaux de réaménagement des rues Neyron, Aubert et Ferdinand démarreront le 1^{er} septembre.** La première phase du chantier concerne la rue Neyron, entre la rue Desjoyaux et la rue Aubert, pour une durée d'environ 10 mois. Pendant ces travaux, il ne sera plus possible d'emprunter la rue Neyron sur cette section. Des déviations seront mises en place mais les accès aux riverains seront maintenus autant que possible.

De l'autre, ce sont **les travaux de dépollution de la friche Charvin qui seront lancés par EPORA.**

Plusieurs techniques seront utilisées pour mener à bien ce chantier, avec l'objectif de réduire autant que possible

l'impact environnemental des travaux, tout comme les nuisances associées pour les riverains.

Après la réunion de présentation organisée le 2 juillet, ces deux chantiers sont aujourd'hui détaillés dans cette lettre d'information. Les équipes de l'EPA Saint-Étienne restent à votre disposition pour toute question, notamment en cas de difficultés d'accès à vos habitations ou de stationnement :

04.77.34.43.60
ou neyron@epase.fr

L'EPASE et toutes les entreprises qui interviennent dans le cadre de ces travaux sont pleinement mobilisés afin de limiter au maximum les impacts du chantier sur la vie des habitants du quartier.

A découvrir dans ce numéro

Réaménagement des rues Neyron, Aubert et Ferdinand : c'est parti !

Friche Charvin : dépollution en cours

Immobilier : dans les coulisses du chantier du 23-25 Neyron



Visionnez le film de présentation du projet de réaménagement des rues Neyron, Aubert et Ferdinand.

Réaménagement des rues Neyron, Aubert et Ferdinand : c'est parti !

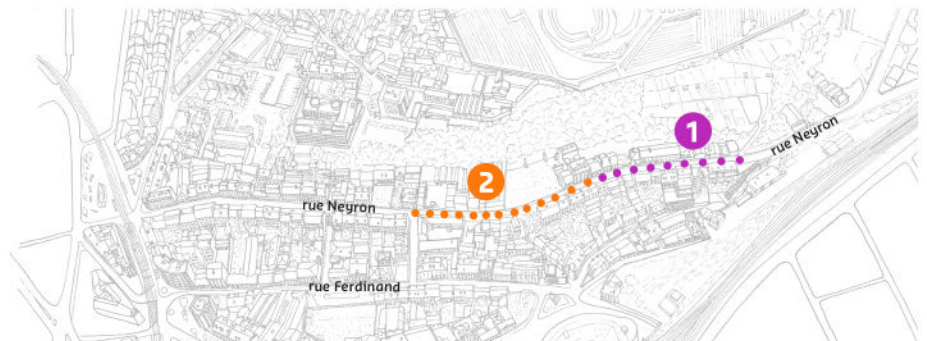
Le chantier de réaménagement des rues Neyron, Aubert et Ferdinand démarre le 1^{er} septembre. L'objectif est de **proposer des espaces plus sécurisés et plus agréables aux piétons et d'apaiser la circulation automobile.**

Pour y parvenir, le programme de travaux prévoit l'élargissement des trottoirs, la matérialisation de traversées piétonnes et de bandes cyclables ou contre-sens cyclables, la plantation d'arbres, l'aménagement d'un square en bas de la rue Aubert, la création d'emplacements dédiés pour les ordures ménagères, le passage du secteur en zone 30, la création de chicanes, et à terme, le changement de sens de circulation de la rue Neyron.

Pour limiter au maximum les nuisances pour les habitants, et notamment les impacts sur la circulation dans le quartier, le chantier s'organise en 4 phases. **La première concerne la rue Neyron, entre la rue Desjoyaux et la rue Aubert, soit un tronçon de 400 mètres.**

Les travaux de cette première phase sont programmés **de septembre 2025 à juin 2026**, avec deux séquences :

- 1 de septembre 2025 à mars 2026 : tronçon entre la rue Desjoyaux et le n°60 de la rue Neyron.
- 2 d'avril à juin 2026 : tronçon entre le n°60 de la rue Neyron et la rue Aubert.



→ Des aménagements en surface, mais pas seulement !

Dans le cadre de ce projet, l'EPASE réalise aussi des travaux de mise en séparatif sur les réseaux d'assainissement pour le compte de Saint-Étienne Métropole. Il s'agit de pouvoir gérer de manière différenciée les eaux usées d'un côté et les eaux pluviales de l'autre.

En lien direct avec le projet, le SIEL, GRDF, ENEDIS et Orange interviendront également sur site pour adapter leurs réseaux respectifs aux nouveaux aménagements. Oélie - la SAUR profitera des travaux à venir pour renouveler le réseau d'eau potable sur la rue Ferdinand.

Ces nombreuses interventions en sous-sol nécessitent du temps et ont été intégrées dans le planning général du chantier.

→ Le chantier, étape par étape



Décroutage de la voirie sur tout le linéaire par les entreprises COIRO et STAL TP

Décrouter la voirie, c'est retirer l'enrobé. La voirie reste circulaire.

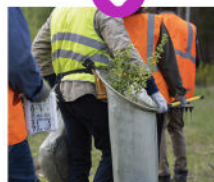


Intervention sur les réseaux d'assainissement

par l'entreprise TREMA
+ interventions des concessionnaires



Réfection des voiries et trottoirs par les entreprises COIRO et STAL TP



Aménagement des espaces verts par l'entreprise IDVERDE

→ Le projet en quelques chiffres

+ de 1000 mètres
de voies à réaménager au total.

3 ans et demi de travaux intégrant des périodes d'arrêt du chantier pour permettre l'avancée d'autres projets dans le périmètre.

Un chantier découpé en **4 phases** pour limiter son impact sur la vie du quartier.

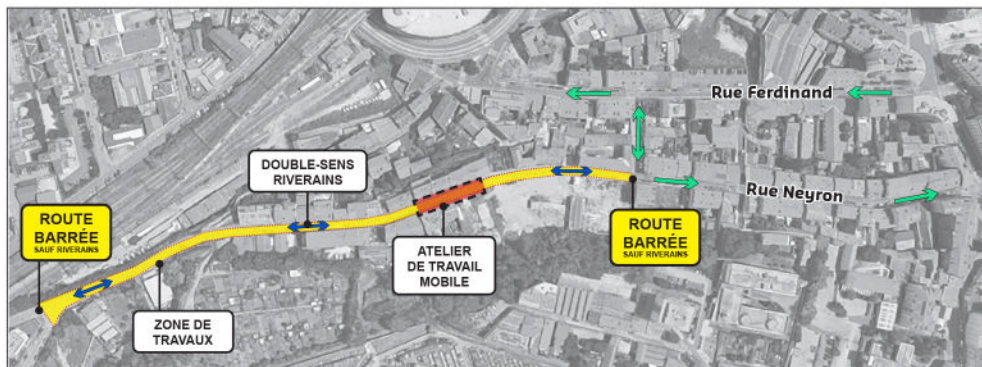
→ Un atelier mobile pour limiter les impacts sur la circulation

Pour réaliser les travaux de réseaux, des tranchées devront être creusées au niveau des voies de circulation.

Les entreprises interviendront dans le cadre d'un atelier mobile pour ne pas bloquer l'intégralité des tronçons concernés par cette première phase de travaux, et préserver autant que possible l'accès des riverains.

Concrètement, cela signifie que **la zone active du chantier va être réduite au maximum puis se déplacer progressivement**, au fur et à mesure de l'avancée des travaux.

Pour les riverains, il sera donc possible d'accéder de part et d'autre de l'atelier mobile, mais pas de traverser la zone.

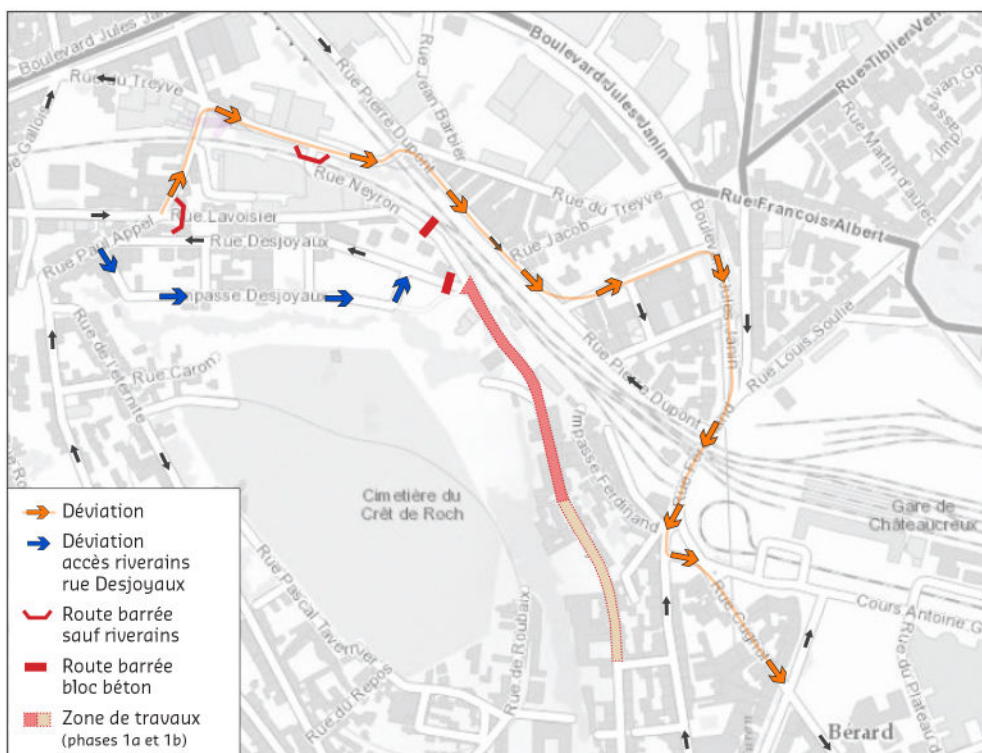


→ Comment circuler dans le quartier pendant les travaux ?

Les travaux vont entraîner la fermeture de la rue Neyron. Il ne sera plus possible d'emprunter la rue Neyron dans son intégralité, pour rejoindre la place Fourneyron et le centre-ville. La circulation sera donc modifiée dans le secteur et des déviations seront mises en place (voir plan ci-dessous).

Pour les riverains, l'accès automobile sera maintenu de part et d'autre de la zone en chantier (atelier de travail mobile) grâce à la mise à double sens de la rue Neyron sur le tronçon en travaux. Tout au long du chantier, un trottoir restera accessible pour les piétons.

Pour la sécurité de tous, merci de respecter la signalisation sur site.



Questions / Réponses

Est-ce que la traversée de la rue Neyron sera possible la nuit et le week-end, lorsque le chantier sera en pause ?

Non, la traversée de la rue Neyron ne sera pas possible. Les tranchées nécessaires à la réalisation des travaux ne sont pas refermées en fin de journée ou de semaine ; le plan de circulation pendant les travaux reste donc valable aussi bien la nuit que le week-end.

Si je n'ai plus accès à mon garage pendant les travaux, où est-ce que je vais pouvoir stationner mon véhicule ?

Si l'atelier mobile est temporairement installé au niveau de votre garage, vous n'y aurez effectivement pas accès pendant une durée réduite. Si vous êtes concernés par cette problématique de stationnement, l'EPASE vous invite à vous signaler auprès de ses services par téléphone (04.77.34.43.60) ou par mail : neyron@epase.fr

Si la rue Neyron est fermée, comment va se passer le ramassage des ordures ménagères ?

Ce sont les entreprises du chantier qui vont gérer cet aspect-là. Vous n'aurez qu'à sortir vos poubelles la veille au soir de la collecte comme habituellement. Vos bacs seront déplacés dans une zone définie pour permettre leur collecte, puis rapportés devant chez vous.

D'autres questions ?

N'hésitez pas à les adresser à l'EPASE au 04.77.34.43.60 ou par mail : neyron@epase.fr

Friche Charvin : dépollution en cours

Les travaux de dépollution de la friche Charvin démarrent eux aussi en septembre, portés par EPORA. Compte tenu du passé industriel du site, c'est une étape indispensable avant d'envisager de le réaménager et de l'ouvrir au public.

L'objectif de ces travaux est de **mettre le terrain en conformité en vue des futurs aménagements : parc urbain et habitat.**

Ils seront réalisés en deux étapes :

1 Purger les pollutions concentrées dans les sols

De faibles volumes de terre polluée seront évacués par camion vers des centrales de stockage spécifiques. D'autres terres seront aussi regroupées pour être réutilisées sur site mais avec des précautions particulières, on parle de confinement.

2 Traiter la pollution par « venting », là où cela est possible.

De l'air est propulsé dans le sol grâce à des « aiguilles », installées sur site. En traversant les zones polluées, l'air se charge des gaz responsables de cette pollution. Les vapeurs polluées sont récupérées en surface, dans des espaces sous vide, et traitées par incinération.

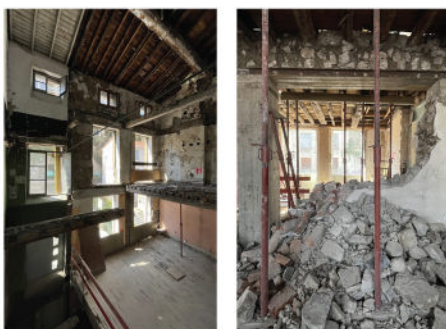
Si elle nécessite plus de temps, cette technique de dépollution lente présente de nombreux avantages. Elle permet par exemple de **réduire de manière significative l'impact environnemental du chantier ainsi que les nuisances pour les riverains**, notamment en limitant la circulation des camions qui assurent l'évacuation des terres polluées dans le cadre de chantiers traditionnels.



Afin de valider la pertinence de cette technique de dépollution pour le traitement de la friche Charvin, des tests ont été réalisés en amont. L'essai pilote ayant été concluant, la technique sera effectivement utilisée sur une période de 7 à 9 mois.

Immobilier : dans les coulisses du chantier du 23-25 Neyron

Début 2025, l'EPASE engageait les travaux de réhabilitation des immeubles du 23-25 de la rue Neyron.



Depuis, à l'intérieur, tout a été démolé pour recréer 8 logements, du T2 au T4, pleinement adaptés aux attentes actuelles et desservis par ascenseur. Plomberie, électricité, plâtrerie, peinture... de nombreux corps de métier sont mobilisés pour proposer des logements équivalents à du neuf !



Ces appartements sont d'ores et déjà disponibles à la vente, **à partir de 79 500 €* pour les T2.** Traversants, ils offriront une lumière naturelle tout au long de la journée ainsi qu'un espace extérieur privatif.

** sous réserve d'éligibilité aux plafonds Anah.*

Vous souhaitez en savoir plus ?

Rendez-vous sur le site internet de l'EPASE pour découvrir toutes les caractéristiques du programme et les visites virtuelles associées !

Nos équipes restent disponibles pour vous accompagner dans votre projet d'achat :

- au 04.77.34.43.60
- ou par mail à l'adresse : logements@epase.fr

www.epase.fr