



Novembre 2018

Info travaux N°1

TRAVAUX D'AMÉNAGEMENT ET DE PROLONGEMENT DE LA VOIE VERTE

Quartier Manufacture Plaine-Achille

L'Établissement Public d'Aménagement de Saint-Etienne et la Ville de Saint-Etienne engagent des travaux d'aménagement de la voie verte, destinée aux piétons et aux modes doux, entre le stade Geoffroy Guichard et le quartier du Soleil, sur l'emprise de la première ligne ferroviaire de France.

Ce nouvel aménagement a pour objectifs de :

- Conforter la première phase d'aménagement livrée en juin 2016 ;
- Poursuivre l'aménagement en direction du quartier du Soleil jusqu'à la rue de la Talaudière ;
- Aménager un lieu de promenade familiale et sportive, des espaces de détente et de qualité ;
- Connecter les équipements sportifs du stade Geoffroy Guichard et de Méons via une liaison le long de la déchetterie.

Cette voie apaisée s'inscrit dans le projet global de la boucle verte urbaine. Il s'agit de valoriser les corridors écologiques et la biodiversité sur 32 km (gare de la Terrasse, parc Montaud, Musée de la Mine, le parc de la Cotonne, Bellevue, les jardins familiaux de la Métare et l'IUT, le bassin de Janon à Terrenoire, le bois d'Avaize, la voie verte du Soleil, le Zénith et le stade Geoffroy Guichard).

Caractéristiques de l'aménagement :

- Aménagement d'un cheminement piéton et d'une piste cyclable ;
- Aménagement paysager (plantations, prairie fleurie etc.) ;
- Installation de mobilier et d'une signalétique en rappel de l'histoire ferroviaire ;
- Mise en place d'un mobilier en faveur de la biodiversité.

Le début des travaux est prévu en janvier 2019 (voir plan au verso).

Impacts sur les usages :

Circulation :

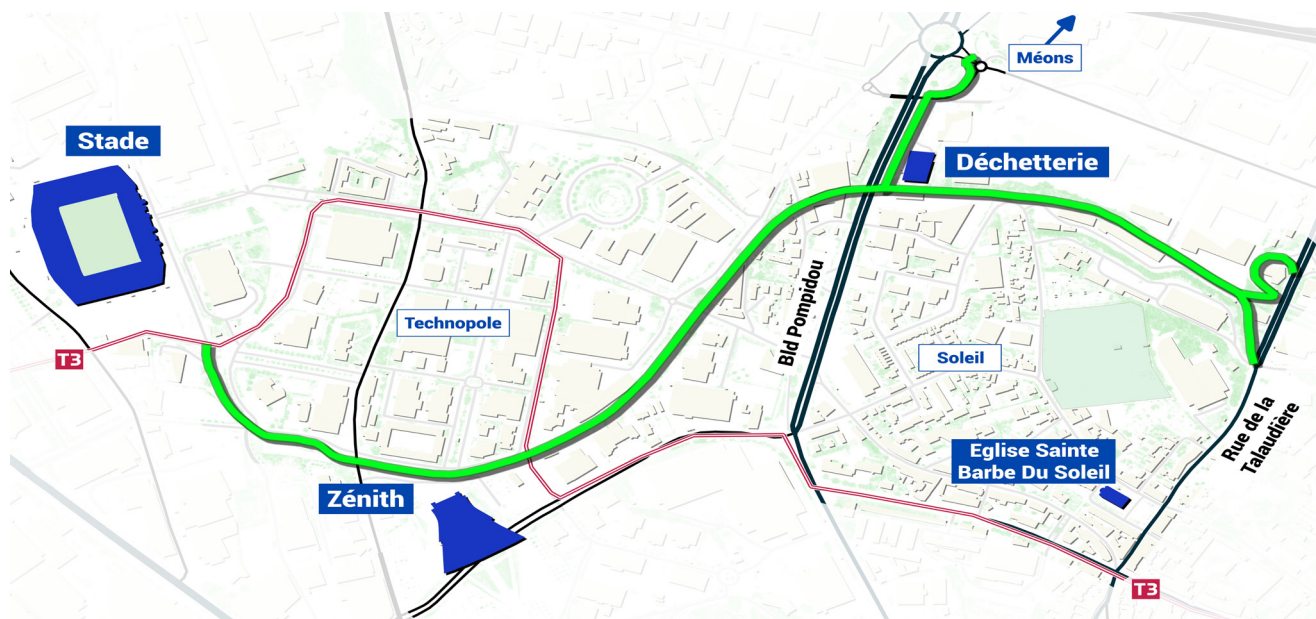
Les carrefours des rues des Acières, Camille de Rochetaillée, de la presse Prolongée et Victor Grignard pourront être impactés par la construction des réseaux ou la mise en place de la signalétique de traversée. Des installations sécurisées et des informations complémentaires seront mises en place.

Stationnement :

Les places de stationnement ne seront pas impactées.

La suite au verso 

Tracé du prolongement de la voie verte



Pour des raisons de sécurité, nous vous invitons à la plus grande prudence aux abords du site en travaux.

L'EPA et la Ville de Saint-Etienne vous remercient par avance de votre compréhension et vous prient de les excuser pour les éventuels désagréments occasionnés par ce chantier.

+ d'info : EPA de Saint-Étienne Valentin THOMAS 04 77 34 43 60 www.epase.fr

La Région soutient votre projet



ville de Saint-Étienne
L'expérience design

SÉM
SAINT-ÉTIENNE
la métropole

Loire
LE DÉPARTEMENT

La Région
Auvergne-Rhône-Alpes