

Quartier Jacquard

Afin d'améliorer votre cadre de vie et procéder au renouvellement urbain du quartier Jacquard, l'Établissement Public d'Aménagement (EPA) de Saint-Etienne, en partenariat avec la Ville de Saint-Etienne et Saint-Etienne Métropole, réalise des travaux d'aménagement d'espaces publics.

AMENAGEMENT DU CARREFOUR GRAND GONNET BALZAC

Les travaux d'aménagement visent à améliorer la qualité des espaces publics notamment en les végétalisant, en confortant les cheminements piétons et en apaisant la circulation automobile.

La première phase des travaux (voir schéma recto) permettra d'offrir deux espaces végétalisés et une traversée piétonne reliant les rues Grand Gonnet et Honoré de Balzac.

Phase 1 (27 nov-20 dec.) : Square Boisson et traversée Grand Gonnet Balzac

Phase 2 (Janvier-Février) : Rue Grand Gonnet et rue Etienne Boisson

Phase 3 : Carrefour Grand Gonnet Balzac et une partie de la rue Honoré de Balzac

Phase 4 : Rue Grand Gonnet (entre la rue Jules Ledin et la place Jacquard)

Phase 5 : Carrefour Jules Ledin/Camélinat

Phase 6 : Carrefour Jules Ledin/Midi

(Sous réserve d'évolution en fonction de l'avancement du chantier et des conditions météorologiques.)

Impacts sur les usages du 27 novembre au 20 décembre 2017

Circulation :

La circulation automobile sera maintenue sur les rues Etienne Boisson et Grand Gonnet, avec un rétrécissement de la chaussée aux abords du chantier (voir schéma au verso).

Piétons :

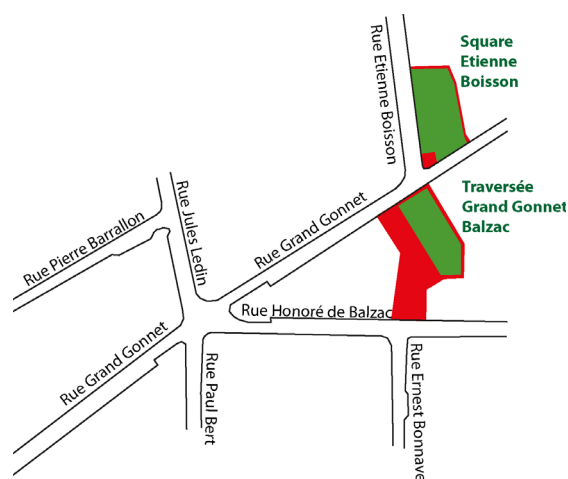
Un cheminement piéton et l'accès aux logements de Métropole Habitat (n°16 et n°20 rue Honoré de Balzac) seront maintenus.

Commerces :

Les commerces et services resteront ouverts et accessibles pendant la période de travaux.

Stationnement :

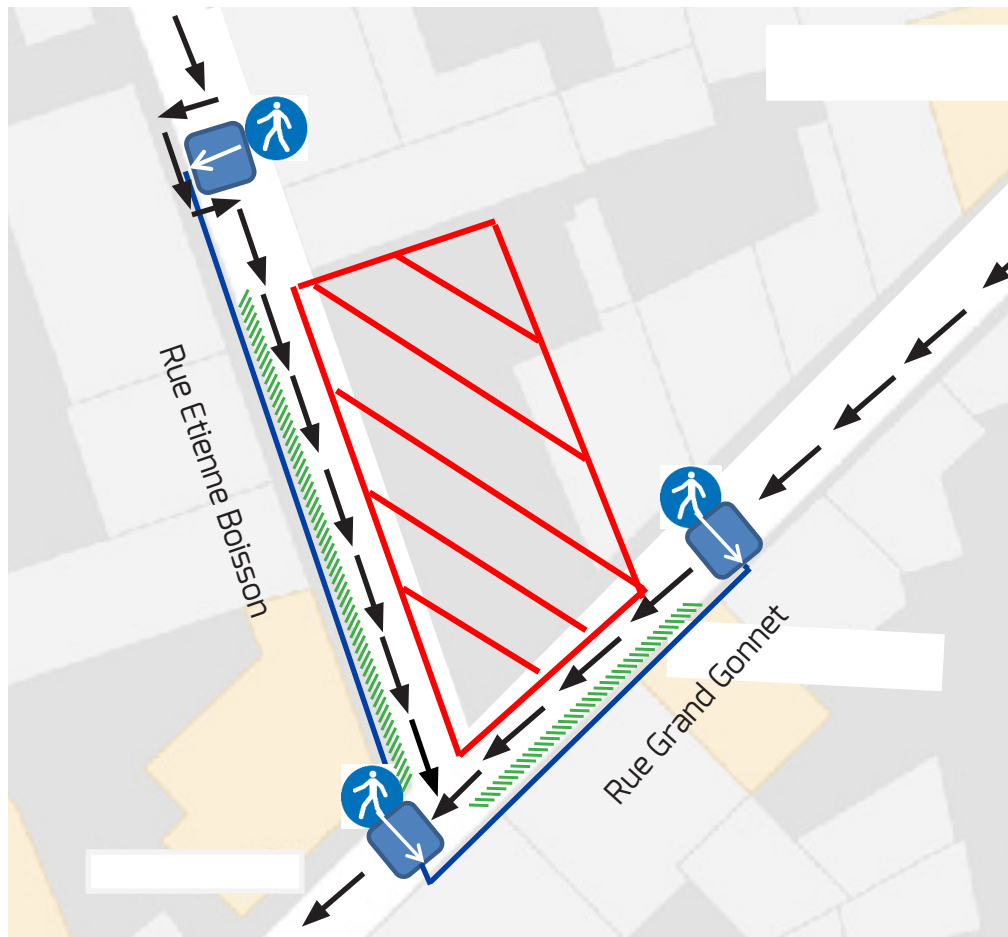
Les places situées à l'intersection des rues Grand Gonnet et Etienne Boisson seront mobilisées pendant la période des travaux. Nous invitons les automobilistes à stationner dans les rues adjacentes. (Voir schéma au verso).

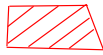





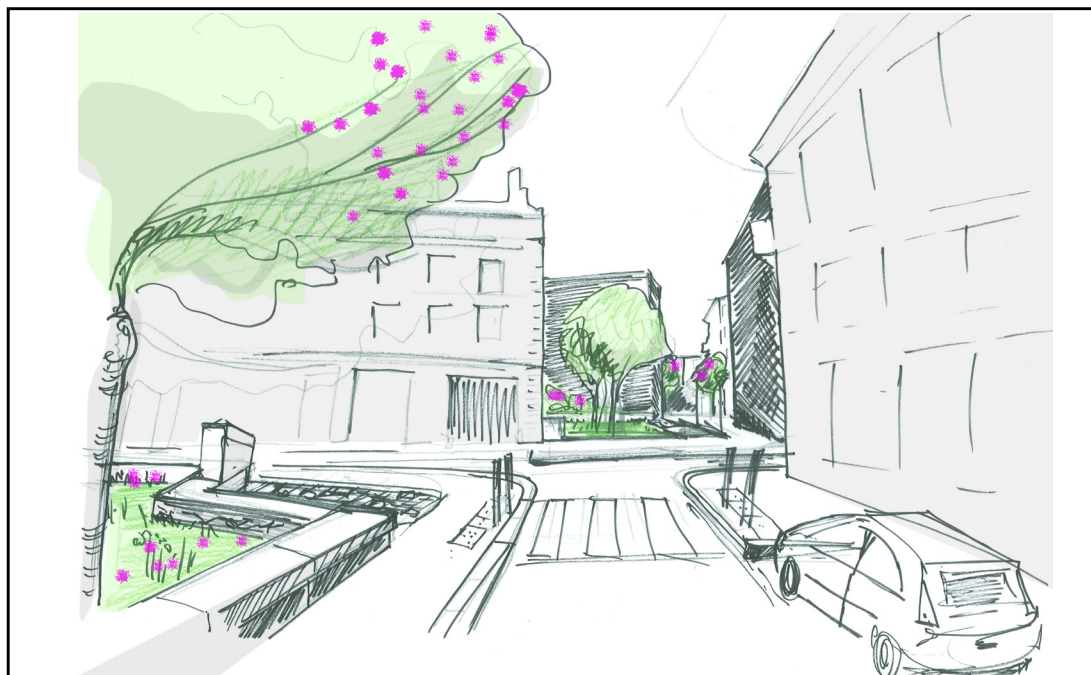
 Zone de travaux (Phase 1)

 Espaces verts en travaux

La suite au verso 



-  Zone de travaux
-  Mobilisation temporaire de places de stationnement
-  Circulation automobile aux abords du chantier
-  Déviation du cheminement piéton (trottoirs condamnés)



Vue de la traversée Grand Gonnet Balzac depuis la rue Etienne Boisson

Pour des raisons de sécurité, nous vous invitons à la plus grande prudence aux abords du site en travaux.

L'EPA et la Ville de Saint-Etienne vous remercient par avance de votre compréhension et vous prie de les excuser pour les éventuels désagréments occasionnés par ce chantier.

+ d'info : EPA de Saint-Étienne

www.epase.fr - contact@epase.fr - 04 77 34 43 60