

saint-étienne  
en

mouvement



saintétienne

4&5  
ENVOL  
EUROPÉEN

12&13  
ÉLAN POUR  
L'ENSEIGNEMENT

6&7  
EFFERVESCENCE  
URBAINE

14&15  
COMMERCES  
AUDACIEUX

8&9  
BUSINESS  
EN MARCHÉ

16&17  
BOUILLONNEMENT  
CULTUREL

10&11  
INNOVATION  
EN ÉBULLITION

18&19  
TOURBILLON  
VERT



**Maurice Vincent,**  
Maire de Saint-Étienne,  
Président de Saint-Étienne Métropole  
et de l'Établissement Public  
d'Aménagement de Saint-Étienne.

« Seconde agglomération de la région Rhône-Alpes, Saint-Étienne contribue activement à la construction d'une Eurométropole de 3 millions d'habitants qui regroupe Lyon, Saint-Étienne et la Porte de l'Isère. L'agglomération mise sur l'innovation technologique, la recherche et la créativité pour répondre aux enjeux économiques et écologiques de demain ; une dynamique d'innovation renforcée aujourd'hui par l'atout du design et de sa Cité inaugurée en 2009.

Attachante, généreuse et solidaire à l'image de ses habitants, l'agglomération stéphanoise est reconnue pour son sens de l'accueil. Elle offre toutes les conditions pour permettre aux entreprises de se tourner vers les hautes technologies et développer de nouvelles activités. »

passionnée inventive  
ingénieuse dynamique harmonieuse moderne  
généreuse passionnante marquante  
vivante SPORTIVE stylée motivante  
stimulante entreprenante  
remarquable brillante captivante  
active européenne active accueillante  
pionnière novatrice innovante  
ambitieuse scintillante ouverte  
précurseur énergique  
chaleureuse imaginative conquérante conviviale  
verte compétitive ardente...

**saint-étienne,**  
en mouvement

# envol européen

AVEC 400 000 HABITANTS, L'AGGLOMÉRATION STÉPHANOISE CONSTITUE LE 2<sup>ÈME</sup> PÔLE URBAIN DE L'EUROMÉTROPOLE LYON-SAINT-ÉTIENNE-PORTE DE L'ISÈRE

Dans un contexte où la compétition entre les territoires s'intensifie, les agglomérations de Lyon, Saint-Étienne et Porte de l'Isère renforcent leur synergie pour créer une métropole d'ambition européenne : une Eurométropole.

Un grand défi pour l'avenir, une construction nouvelle pour ses 3 millions d'habitants.

Capable de rivaliser avec ses grandes voisines européennes, comme Milan ou Barcelone, l'Eurométropole offre les meilleurs atouts de performances économiques et environnementales.

3 millions  
d'habitants

1,2 million  
D'EMPLOIS

9 pôles  
de compétitivité  
(Eurométropole)

3 aéroports

ANDRÉZIEUX-BOUTHÉON,  
BRON,  
SAINT-EXUPÉRY AÉROPORT INTERNATIONAL

4 gares  
TGV

arde



© Henri Granjean - EPA de Saint-Étienne

## MOTEUR RÉGIONAL MÉTROPOLE MULTIPOLAIRE

Au sein de l'Eurométropole, Saint-Étienne bénéficie d'une position stratégique connectée aux marchés européens, au cœur de la grande région Rhône-Alpes.

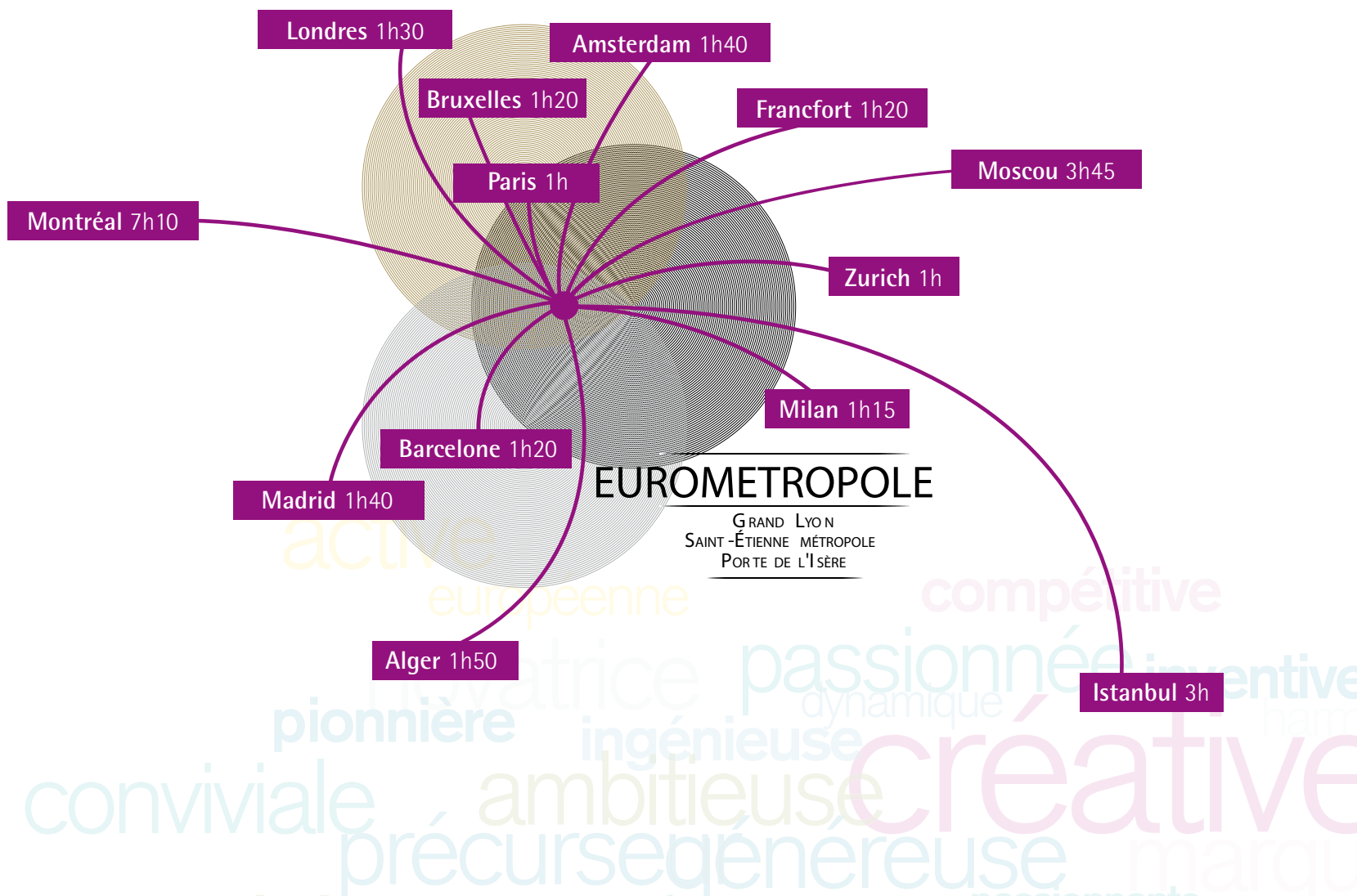
« À deux pas de la mer, entre montagnes, parcs nationaux et régionaux, Rhône-Alpes est l'une des régions les plus agréables à vivre au monde. »

Classements UBS, Cushman&Wakefield, Mercer.

2<sup>ème</sup> région la plus attractive pour les investisseurs internationaux en France

6 millions  
d'habitants  
en Rhône-Alpes

350 000 ENTREPRISES EN RHÔNE-ALPES



© Jacques Leone - Grand Lyon

# effervescence urbaine

CRÉATIVITÉ, INVENTIVITÉ, INGÉNUIOSITÉ CARACTÉRISENT  
LE GRAND PROJET URBAIN STÉPHANOIS.

« ...C'EST L'OCCASION DE CRÉER ICI UNE VILLE PLUS LIBRE  
DANS SES ASSEMBLAGES ET SES VOISINAGES, PLUS CRÉATIVE  
DANS SA LECTURE DES RÈGLES ET DES NORMES, PLUS INVENTIVE  
DANS SON ÉCONOMIE DE LA CONSTRUCTION ET DES ESPACES  
PUBLICS. C'EST UNE VILLE QUI REFUSE LES STANDARDS DE  
L'AMÉNAGEMENT URBAIN POUR CONSIDÉRER LE SITE À LA FOIS  
COMME LE SUJET ET L'OBJET DU PROJET AINSI QUE LE GÉNÉRATEUR  
DES PROGRAMMES... »

*ALEXANDRE CHEMETOFF ET PATRICK HENRY,  
ALEXANDRE CHEMETOFF & ASSOCIÉS*

ouverte  
matrice  
nte  
Innovative  
imaginative  
Plonnière  
précurseur  
énergique  
ambitieuse  
active  
européenne  
creative  
généreuse  
vivante  
convivial  
ardente  
active  
passionnante  
marquante  
styliée  
stimulante  
remarquable  
brillante  
bouillonnante  
active  
entrepreneuse  
captivante



# business en marche

SAINT-ÉTIENNE, VIVIER D'ENTREPRENEURS ET DE PME / PMI, EST LE TERRITOIRE IDÉAL POUR LE DÉVELOPPEMENT DES ENTREPRISES. L'OFFRE D'ACCUEIL ET DE SERVICES ET LA VITALITÉ DES ÉCHANGES ENTRE PARTENAIRES ÉCONOMIQUES CONTINUENT DE SURPRENDRE LES NOUVEAUX ARRIVANTS.

NOUVEAU QUARTIER D'AFFAIRES, BASSIN D'EMPLOI MÉTROPOLITAIN, CONNECTIVITÉ PHYSIQUE ET VIRTUELLE, TRÈS HAUT DÉBIT, COMPÉTENCES QUALIFIÉES, RÉSEAU D'ÉCHANGES ET D'INNOVATION... EN PERMANENCE À LA POINTE DE LA PERFORMANCE.



## ↘ CASINO

Entreprise emblématique de Saint-Étienne, le groupe Casino a renforcé son ancrage en implantant son nouveau siège international au cœur du quartier d'affaires de Châteaureux. Casino par sa force créative et inventive maintient sa dynamique d'innovation et conçoit de nouveaux projets sur son territoire historique.

« Déjà fort de nombreuses implantations dans la région, Casino recherche toujours, à travers des projets créatifs, contemporains, équilibrés, une proximité nécessaire au développement des quartiers ou des centres-villes. La nécessité d'intégrer le Développement Durable dans les concepts lui permet aujourd'hui de proposer des magasins s'intégrant parfaitement dans leur environnement et proposant des gammes de produits adaptées aux besoins des consommateurs responsables. Attaché à ses valeurs humaines, Casino a le souci de dialoguer avec ses partenaires pour mettre en place les meilleures solutions de développement au profit de tous ».

**Gilbert DELAHAYE,**  
Directeur Développement Durable et DRH



© Henri Granjean - EPA de Saint-Étienne

## ↘ Les leaders économiques adhèrent au mouvement

Casino, SNF Floerger, HEF, Thales Angénieux, Thuasne, Focal JM Lab, Clextrol, Axletech International, Zannier, Weiss...

active européenne compétitive novatrice passionnée inventive pionnière ingénieuse dynamique conviviale ambitieuse créative précurseuse généreuse



**Saint-Étienne cultive son réseau de jeunes entrepreneurs et d'entreprises innovantes.**

La Cité du Design est un formidable atout pour développer de nouveaux talents créatifs. Elle offre des espaces de travail et de vie adaptés pour ses jeunes pousses qui recherchent un territoire ouvert, culturel, inventif, humain et accueillant.

**↳ ÉSÉ**

*« Nous nous implantons à Saint-Étienne, ville qui a accueilli chacun de nous trois. Une ville des possibles au cœur d'un bassin industriel aux savoir-faire riches, variés, aux compétences multiples sur lesquelles nous allons nous appuyer pour le développement de nos projets. Plus largement, une métropole qui s'oriente autour des métiers de la création et du design pour la pérennisation de son tissu de PME / PMI. Une ville rude comme le chemin dans lequel nous nous engageons, une ville généreuse dans ses rapports sociaux, cette même générosité que nous souhaitons voir naître et partager par nos collaborations avec les auteurs. Saint-Étienne, une ville passionnante autant que son histoire industrielle, parions que la nôtre le devienne »*

**V. Gonot, F. Mangeol et V. Lemarchands Associés,**  
Édition Sous Étiquette – ÉSÉ - Maison d'édition d'objets

**↳ RAIDLIGHT**

Créé en 1999, Raidlight, concepteur de produits de sports outdoor innovants et techniques, vient de recevoir pour la 2<sup>ème</sup> fois le Janus qui récompense le Design innovant de produits et services.

**3 900** CRÉATIONS D'ENTREPRISES EN 2009

**19 900** entreprises

**214 000** emplois

**15 000** voyageurs jour entre Lyon et Saint-Étienne

**1<sup>ère</sup>** liaison TER en France

# innovation en ébullition

C'EST SUR LE SOCLE  
DE SON IDENTITÉ INDUSTRIELLE  
QUE SAINT-ÉTIENNE POURSUIT  
SA TRAJECTOIRE EN MATIÈRE  
D'INNOVATION ET DE CRÉATIVITÉ.

L'agglomération stéphanoise s'inscrit dans un foisonnement créatif avec l'ambition de mettre en œuvre de nouvelles approches, de nouvelles collaborations entre différents univers pour aboutir à de nouvelles formes d'innovation.

Ses pôles de compétitivité et d'excellence sont aujourd'hui les garants de la compétitivité du territoire dans un contexte d'économie mondialisée.

*« Être compétitif au niveau mondial dépend plus de l'ingéniosité, de la capacité d'innovation de l'homme que des ressources naturelles, du travail et du lieu. C'est dans ce contexte que Saint-Étienne invente les nouveaux moteurs pour son développement en favorisant la rencontre entre culture, recherche et économie. »*

**J. Franc**, Manager de relations internationales,  
Cité du Design & École supérieure d'art et design de Saint-Étienne.

## 5 pôles de compétitivité ardents

- VIAMECA (mécanique avancée)
- SPORALTEC (technologies du sport et des loisirs)
- TECHTERA (textiles techniques)
- MINALOGIC (nanotechnologie)
- URBAN TRUCKS & BUS

UN TERRAIN D'EXPERTISE IDÉAL POUR L'IMPLANTATION,  
LE DÉVELOPPEMENT D'ENTREPRISES ET L'ÉCLOSION  
D'ACTIVITÉS INNOVANTES.

## ↘ THALES ANGENIEUX :

Inventeur du « zoom » qui a permis de filmer les premiers pas de l'homme sur la lune, le groupe a reçu en 2009 pour la 3<sup>ème</sup> fois l'Oscar Scientifique et Technique de l'Academy of Motion Picture Arts and Sciences pour la conception de deux objectifs ultra-performants. Ces objectifs ont récemment été utilisés pour le film *Secret Défense* et la saga *Mesrine*.



© michaelyada@ca.m.p.a.s

Thales est aujourd'hui l'un des partenaires du projet 3D Live pour le développement de la technologie de la télévision en relief. 3D Live réunit les industriels, les chercheurs les plus innovants dans ce domaine.

*« La télévision 3D est la prochaine grande révolution de ce média : c'est un peu comme le passage du noir et blanc à la couleur à la fin des années 60. Nous sommes très heureux de participer à ce projet ambitieux. Depuis toujours, Thales Angénieux a été à la pointe de l'innovation. »*

**Philippe Parain**, Président Directeur Général de Thales Angénieux

© Henri Granjean - EPA de Saint-Étienne

## ↘ HEF

**Avec 1200 collaborateurs dans le monde, HEF développe à Saint-Étienne le projet ISIS (Initiative Structurante en Ingénierie de Surfaces) avec le CEA, projet labellisé par le pôle de compétitivité Viameca.**

La création de ce nouvel outil de recherche sur les nouveaux procédés de traitement de surfaces offre de nouvelles opportunités pour les secteurs de l'automobile, l'aéronautique, l'énergie, ou encore les applications biomédicales.

**La Cité du Design est au service de la performance économique des entreprises.**

Elle s'associe à de grands groupes (EDF, La Poste, Orange..) et des entreprises innovantes (Cellux, Tigex, Raidlight, Gibaud,...) qui ont intégré le design comme facteur de compétitivité dans leur stratégie de développement.

# 5 pôles d'excellence

↘  
MÉCANIQUE  
TECHNOLOGIES MÉDICALES  
NUMÉRIQUE  
OPTIQUE  
DESIGN



© Cité du design

La Cité du Design :  
laboratoire d'innovation  
Chaise pliante

# élan pour l'enseignement

ense

école nationale supérieure d'architecture de saint-étienne

« L'ENSEIGNEMENT SUPÉRIEUR ET LA RECHERCHE JOUENT UN RÔLE CLÉ DANS LE DÉVELOPPEMENT DES ENTREPRISES STÉPHANOISES. CETTE RELATION S'EXPRIME D'AUTANT PLUS LARGEMENT SUR LE TERRITOIRE QUE SAINT-ÉTIENNE MÉTROPOLE A ÉRIGÉ UNE POLITIQUE D'ENSEIGNEMENT SUPÉRIEUR, DE RECHERCHE ET D'INNOVATION COMME PILIER CENTRAL DE SON PROJET D'AGGLOMÉRATION. »

*MAURICE VINCENT,  
MAIRE DE SAINT-ÉTIENNE,  
PRÉSIDENT DE SAINT-ÉTIENNE  
MÉTROPOLE ET DE L'ÉTABLISSEMENT  
PUBLIC D'AMÉNAGEMENT*

## Le Pôle de Recherche et d'Enseignement Supérieur Lyon-Saint-Étienne (PRES)

Ce pôle regroupe 20 établissements d'enseignement supérieur des sites de Lyon et Saint-Étienne. Il a pour mission le développement coordonné de la production scientifique, des programmes doctorants et masters.

**Véritables viviers de talents prometteurs, les écoles stéphanoises au sein du PRES assurent aux étudiants des formations qualifiantes, génératrices de valeurs ajoutées pour ses pôles de compétitivité :**

École Nationale d'Ingénieurs de Saint-Étienne (ENISE), École Nationale Supérieure des Mines, Telecom Saint-Étienne, Université Jean Monnet, École Supérieure d'Art et Design Saint-Étienne (ESADSE), École Nationale Supérieure d'Architecture (ENSASE), École Supérieure de Commerce de Saint-Étienne...



© Studio 36, Saint-Étienne

## ➤ Pôle Optique Rhône-Alpes

Dans un environnement propice à son développement, le Pôle Optique Rhône-Alpes se place au cœur des échanges entre l'enseignement, la recherche fondamentale, la recherche technologique et la production industrielle dans le domaine de l'optique-photonique, en partenariat avec le CEA. 50 % des formations de Rhône-Alpes du domaine de l'optique et de la vision sont concentrées dans l'agglomération stéphanoise.



© Bogy Photographies

## ➤ Pôle des technologies médicales

Saint-Étienne est une région de pointe dans le domaine des technologies médicales de Rhône-Alpes. Elle constitue, en Europe, la 1<sup>ère</sup> concentration d'entreprises de Textile Santé. Le Pôle des Technologies Médicales fédère industriels (Thuasne, Gibaud...), professionnels de santé, chercheurs et formateurs autour de 3 axes phares : textiles de santé, biomatériaux et équipements médicaux.

## Le Consortium Design Enseignement Supérieur

Le choix stratégique du design par l'agglomération stéphanoise a impulsé une nouvelle dynamique dans l'enseignement supérieur. Le Consortium développe des formes nouvelles de collaboration autour du design par des actions et travaux communs entre ses partenaires. L'École Normale Supérieure de Lyon, les grandes écoles et l'université stéphanoises font aujourd'hui partie du Consortium design enseignement supérieur.

**2<sup>ème</sup>** PÔLE DE RECHERCHE ET D'ENSEIGNEMENT SUPÉRIEUR  
LYON/SAINT-ÉTIENNE :  
2<sup>ÈME</sup> PÔLE UNIVERSITAIRE FRANÇAIS

**141 000**  
ÉTUDIANTS  
DANS LE PRES

**11 500**  
ENSEIGNANTS  
CHERCHEURS

**550**  
LABORATOIRES  
DE RECHERCHE

ardente

européenne

compagnie  
professionnelle  
dynamique  
créative  
généreuse  
passionnée  
vivante  
SPORTIVE  
stimulante  
remarquable  
bri  
bouillon  
ac



# commerces audacieux

À SAINT-ÉTIENNE, LE COMMERCE DEVIENT DESIGN ET DURABLE. CONCOURS « COMMERCE DESIGN SAINT-ÉTIENNE », PROGRAMME « HÔTEL D » SONT AUTANT DE CHALLENGES QUE RELÈVENT LES COMMERÇANTS DE L'AGGLOMÉRATION. LA CRÉATIVITÉ EST À L'HONNEUR DANS LA CONCEPTION DE NOUVELLES SURFACES COMMERCIALES. PERFORMANCES DURABLES ET ÉCONOMIQUES SONT AU CŒUR DE CES PROJETS.

## CommerceDesign

Concept né à Montréal, inédit en Europe, il a d'abord séduit Saint-Étienne puis inspiré New York avant d'être récemment adopté par Lyon, Marseille et Bruxelles.

Ce concours récompense commerçants et artisans pour la qualité design de leur établissement.



© Charlotte Piérot



© Charlotte Piérot

design



© Christian Bruchet - Ville de Saint-Étienne

## Hôtel D

Le design essaime dans l'hôtellerie stéphanoise. Chaque hôtel est accompagné par un designer dans la conception des espaces pour trouver de nouvelles solutions aux nouvelles attentes des clients.

### La vitalité de Saint-Étienne est renforcée par le développement de 2 projets phares :

« Cœur de ville » pour renforcer le rayonnement commercial de la ville centre de l'agglomération

« Pont de l'Âne-Monthieu » pour anticiper les évolutions des modes de vie et de consommation des 30 prochaines années.

### Le commerce se met au vert

Les groupements de commerçants stéphanois font appel aux « Coursiers Verts » pour assurer un service de livraison et de distribution en mode doux à vélo ou vélo cargo.

Cette entreprise stéphanoise de livraison écologique a obtenu le prix de la logistique durable. Sa croissance se poursuit à Lyon, Valence et Paris.

## ↘ Casino

« Le Groupe Casino souhaite développer à Saint-Étienne le nouveau concept commercial des 30 prochaines années. Le futur pôle commercial de Pont de l'Âne-Monthieu permettra d'expérimenter de nouvelles manières de consommer, en harmonie avec les nouveaux modes de vie et dans le respect de l'environnement ».

**Stéphane MANSION,**  
*Directeur des Opérations Spéciales  
et du Développement Durable*



© Charlotte Piérot



© Studio OooO - Les Coursiers verts



# bouillonnement culturel

SAINT-ÉTIENNE CONSACRE UNE PLACE PRÉPONDÉRANTE À LA CULTURE AVEC LA VOLONTÉ DE SOUTENIR JEUNES CRÉATEURS ET ARTISTES AU PLAN NATIONAL ET INTERNATIONAL.

**La diversité de l'offre culturelle, des lieux et l'organisation de grands événements assurent un programme riche et varié, reconnu à l'échelle nationale et internationale.**

L'Opéra Théâtre et la Comédie, scène dramatique nationale, proposent de nombreux spectacles hauts en couleurs, entre lyrique, théâtre, musique, danse et programmation jeunes publics.

Le premier Zénith de la région Rhône-Alpes et Le Fil, scènes de musiques actuelles et contemporaines, sont venus compléter le panorama culturel stéphanois.

Le public se retrouve autour de grands événements fédérateurs : Fête du Livre, Biennale Internationale Design, Biennale Massenet, Festival Piano Passion...

**Patrimoine architectural vivant, l'ensemble de constructions LE CORBUSIER dessiné entre 1954 et 1965 à Firminy (unité d'habitation et école, stade, maison de la culture, église) est unique en Europe.**

© Conception, Le Corbusier architecte (1960-1965) - Réalisation, José Oubrière architecte (1968-2007) / Saint-Etienne Métropole / PhotoUPDesign





© Antony Gormley - photo Yves Bresson - Musée d'Art Moderne

## ↳ Musée d'Art Moderne foisonnement créatif

Par sa collection et la qualité de ses expositions, le Musée d'Art Moderne de Saint-Étienne Métropole a acquis en vingt ans une renommée nationale et internationale. Des artistes reconnus dans le monde entier y sont présentés : Gilbert & George, Yan Pei-Ming, Roman Opalka, Georg Baselitz, Orlan, Sean Scully, Anthony Gormley...

Les jeunes artistes y sont également activement soutenus avec le Prix des Partenaires qui lance la carrière de jeunes artistes vivant en France ou Local Line qui valorise le travail des créateurs du territoire.

Le Musée d'Art Moderne abrite une importante collection d'œuvres d'art moderne et contemporain dont la notoriété dépasse largement les frontières avec des prêts aux musées les plus prestigieux, comme récemment au Guggenheim Museum de New York.

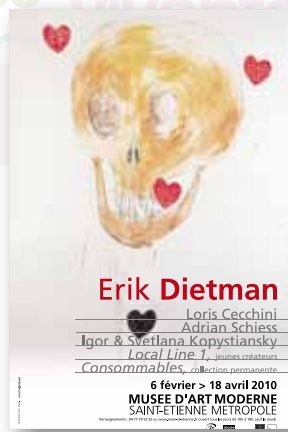
## Biennale Internationale Design

Pour son 10<sup>ème</sup> anniversaire, la Biennale Internationale Design a accueilli plus de 85 000 visiteurs. Elle positionne Saint-Étienne comme une plateforme de rencontres internationale incontournable entre designers, artistes, entreprises, chercheurs, étudiants en art et design.

En 2010, c'est autour du thème de la Téléportation que va se construire la Biennale. Rendez-vous en novembre à Saint-Étienne pour la prochaine édition.

## ↳ Le Design selon Elsa Francès, Directrice de la Cité du Design :

« Ma définition n'est pas universelle mais propre à la Cité. Le design est un moyen d'imaginer et de concrétiser de nouveaux systèmes de vie au travers d'objets, d'images et de services ».



150 000

FESTIVALIERS CHAQUE ANNÉE

40

FESTIVALS PAR AN : RHINO JAZZ, 7 COLLINES, FESTIVAL DES ARTS BURLESQUES, PLANÈTE COULEURS, PAROLES ET MUSIQUE...

1 700

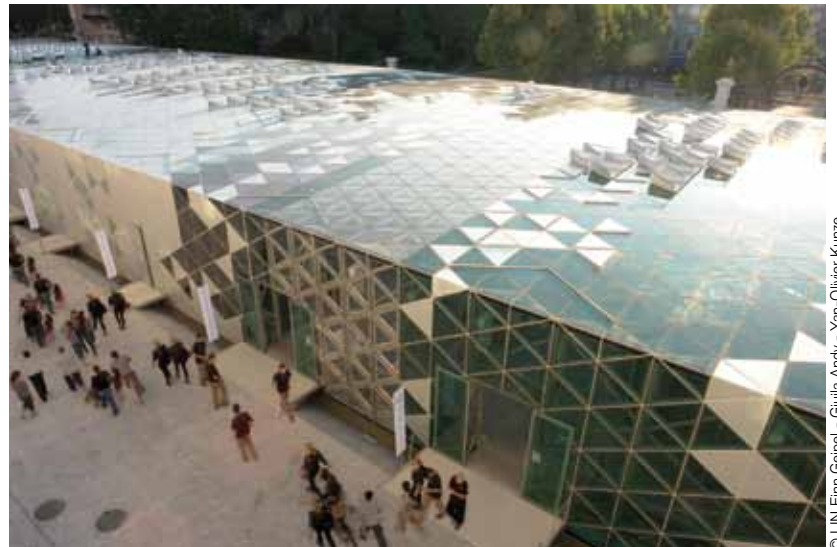
OBJETS COLLECTION DESIGN

17 000

ŒUVRES MUSÉE D'ART MODERNE

85 000

VISITEURS À LA BIENNALE INTERNATIONALE DESIGN



© LIN Finn Geipel - Giulia Andy - Yan-Olivier Kunze



© Christian Bruchet - Ville de Saint-Étienne

# tourbillon vert

VERT, UNE COULEUR QUI FAIT PARTIE DU PATRIMOINE CULTUREL STÉPHANOIS. SE PROMENER À SAINT-ÉTIENNE, C'EST CÔTOYER PARCS ET JARDINS PUBLICS, ESPACES NATURELS PRÉSERVÉS, AVEC TOUJOURS UNE PERSPECTIVE, UN POINT DE VUE SUR LES COLLINES ENVIRONNANTES.



Gorges de la Loire © Philippe Hervouet - Saint-Étienne Métropole

**Pour vivre des moments conviviaux de détente, de découverte, de nature, de sensations ludiques et sportives, Saint-Étienne offre :**

- De multiples ressources naturelles et préservées avec : Le Parc Naturel Régional du Pilat , les gorges de la Loire, la base nautique de Saint-Victor-sur-Loire, les côteaux fruitiers du Jarez...

2 500 km

DE SENTIERS BALISÉS

3 STATIONS  
DE SKI  
NORDIQUE

30 000 spectateurs

À G. GUICHARD

12 ha DE PARC URBAIN SUR  
MANUFACTURE PLAINE ACHILLE



© Christian Bruchet - Ville de Saint-Étienne

## ↘ Le Chaudron

L'agglomération stéphanoise abrite un club de football légendaire, « les verts » de l'ASSE. La ferveur de ce stade mythique accueille 30 000 spectateurs tous les soirs de match et un public exemplaire, classé depuis 3 ans meilleur public de France par la ligue de football professionnel.

### Développer de nouveaux espaces de nature en ville :

De nouveaux parcs voient le jour dans l'agglomération stéphanoise, 12 ha de parc urbain sur Manufacture Plaine Achille, 5 ha sur le site des Aciéries de Saint-Chamond, pour offrir aux habitants et visiteurs des lieux propices à la flânerie et à la convivialité en pleine ville.

Les transports s'inscrivent dans une démarche durable, piétons, vélo, rollers, skateurs retrouvent une place plus importante dans les centres urbains.



Place Jean Jaurès, © Philippe Hervouet - Saint-Étienne Métropole

- 2 500 km de sentiers balisés : à pied, à vélo ou à cheval
- 3 stations de ski nordique
- La pratique de tous les sports à sensation : eaux vives, escalades, via ferrata
- Des vignes prestigieuses à proximité (Condrieu, Saint-Joseph, Côte-Rôtie...)



Greenhouse, Emmanuel Louisgrand © François Caterni



« (...) Le patrimoine arboré, comme l'héritage bâti de Saint-Étienne, sont des opportunités pour imaginer de nouveaux usages (logements, activités, éducation, loisirs...), de nouvelles fonctions au cœur de la ville, desservis par de nouveaux transports en commun et laissant une large place aux déplacements « doux ». À l'instar de la Manufacture, le territoire de la Plaine Achille n'a pas à renier son passé pour imaginer son avenir. La diversité des programmes qui s'y implanteront s'inspirera des volumes et des fonctions passées pour inventer les usages du 21<sup>ème</sup> siècle. »

**Alexandre Chemetoff et Patrick Henry,  
Alexandre Chemetoff & associés, 1<sup>er</sup> février 2010**

Saint-Étienne  
mouvement

Conception - création : NEVADA, MARS 2010



SAINT-ETIENNE  
**métropole**

Saint-Étienne Métropole  
35, rue Ponchardier – BP 23 / 42009 Saint-Étienne Cedex 02  
Tél. +33(0)4 77 49 21 49 - Fax. +33(0)4 77 49 21 40  
[www.agglo-st-etienne.fr](http://www.agglo-st-etienne.fr)

**-EPA-SAINT-ÉTIENNE-**

Établissement Public d'Aménagement de Saint-Étienne  
49, rue de la Montat / 42100 Saint-Étienne  
Tél. +33(0)4 77 34 43 60 - Fax. +33(0)4 77 34 43 78  
[contact@epase.fr](mailto:contact@epase.fr) - [www.epase.fr](http://www.epase.fr)

